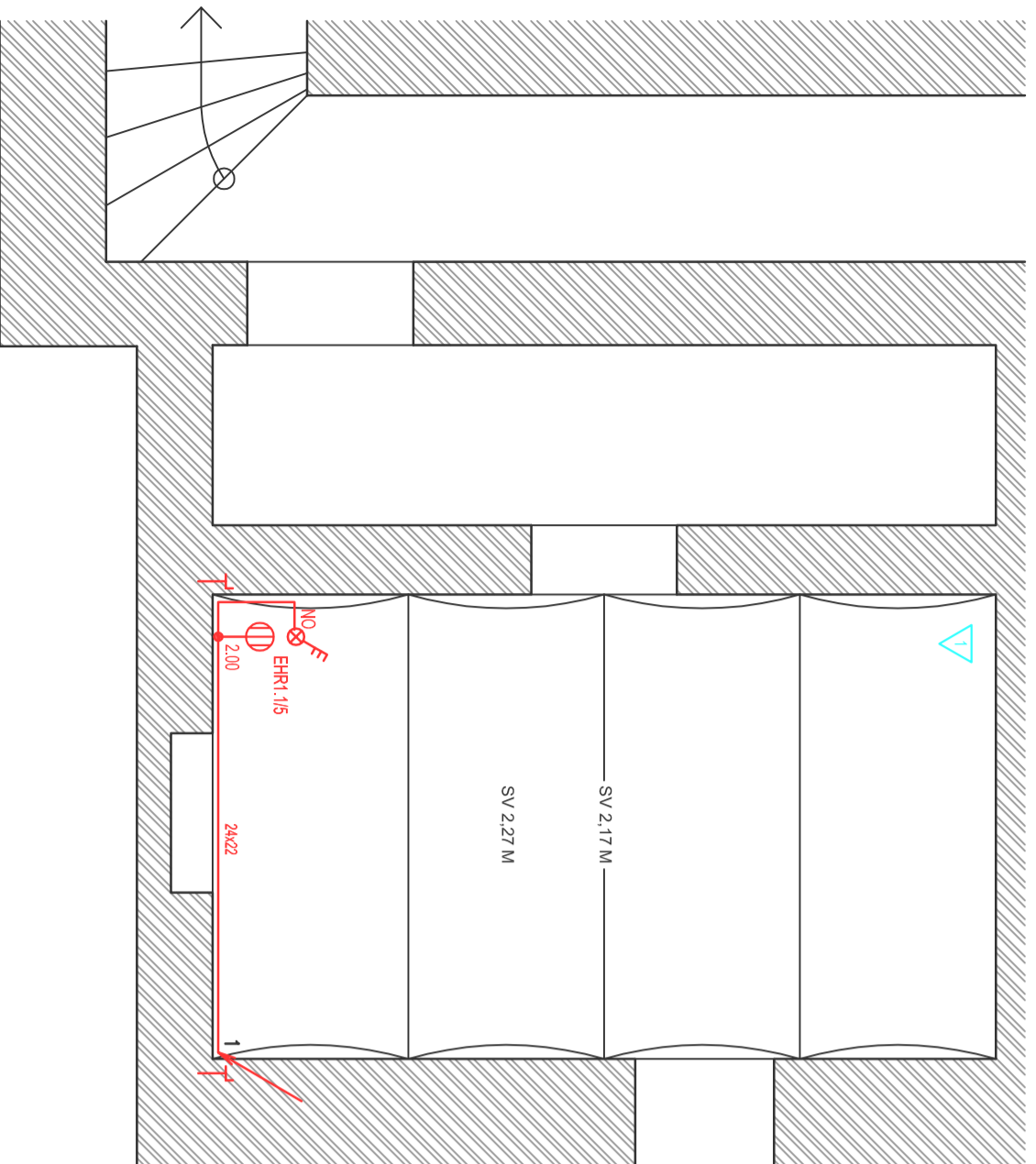
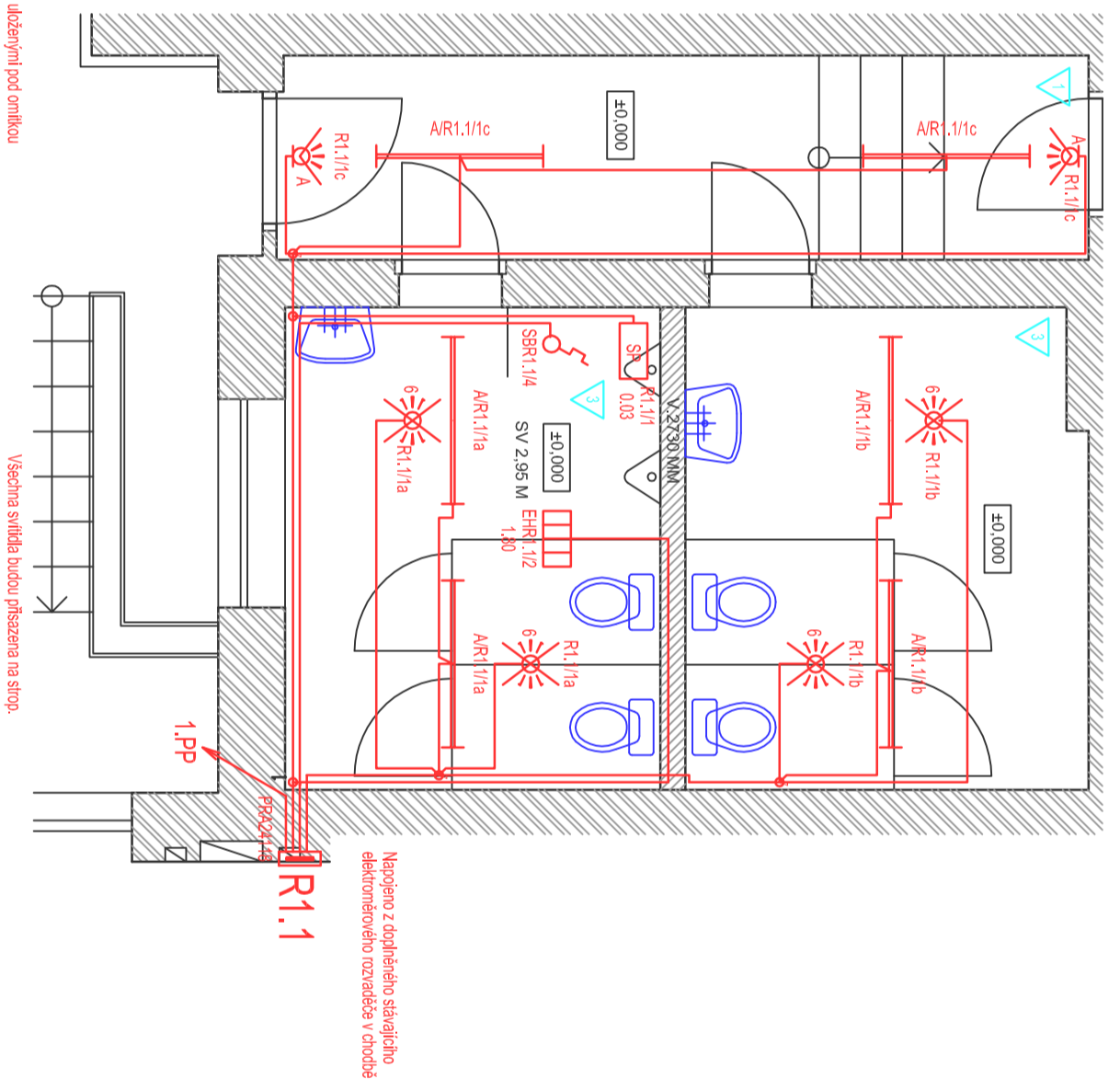


1.PP



1.PP



Všetchna svítidla budou přizpůsobena na strop.

Svítilny rozvod proveden kabely CKKY n. x 1,5 uloženy pod omítkou

Splňuje a termosať budou instalovány do výšky 2,5m nad podlahou.

Splňuje se s rozstavem pohybu budou nastaveny a dlehy až po dokončení elektroinstalace.

Uložení kabelových a osvětlení vedení je nutno provést v souladu s ČSN 33 2000-5-52, ed.2 a dalšími dotýrných ČSN.

Kabely budou instalovány v instalačních zórnách dle ČSN 33 2130, ed.2, všchna odbočení budou prováděna kolmo.

V prístrojových krabičkách budou umstěny pouze přístroje, ke svorkování vodičů budou použity krabičkové rozvodky.

### Legenda přístrojů a zařízení:

39563-19 - Spotřebiče připojky, instalace na omítku

elektrický ovládací prvky (dodávka ZTI)

Sjímač sjímače automatického, nastěrná montáž SH=2,3m, s rovinovým snímatelným pohybem, 180°, 6800A-167A, sjímač prvek univerzální řáb 640-19-0049, nastěrná hodnota: 5-100kx, účinnost, zpoždění vypnutí 2s-32min., sjímač schopnosti 2300W

Sjímač automatický se srazováním pohybu stopní - 3239A-A22100 B, dílní pokrytí 120° zóna účinnosti křídla em. při instalaci výšce 3m, nastěrná hodnota: prahové osvětlení 1-1000lx, účinnost, zpoždění vypnutí 5s-10min., tlakem 15, 30, 45, 60min., sjímač schopnosti 2300W-3árovky, 1750VA-pro transformátory halogenových žárovek, 500VA pro zářivky s HF předřadníkem

napojení zdroje srazov. písčat (dodávka ZTI)

třířádný tepelný SH-1800, 230V/1800W, IP65

zářivkové svídlo "antiharard" RAMBO 1x54W, IP67, F0

krabičková rozvodka PO se svorkovnicí

krabičková rozvodka NO se svorkovnicí

uložení kabelů - vládnat řísa LV 24x22

Symbol v půdorysu	Popis prostoru	Určení vnějších vládnat	Zařazení prostoru z hlediska nebezpečí úrazů el. proudem	Ochrana
	Běžné vnější obytné prostory	A45, A85, AC1, AD1, AE1, AF1, AG1, AH1, AK1, AL1, AM1, AN1, AP1, AQ1, AR1, AS1, BA1, BC1, BD1, BE1, CA1, CB1, BC1, BD1, BE1, CA1, CB1	Normální	Normální
	Prostory s umyvatelnými prostory	dle běžné obytné prostory + umyvadla prostor dle ČSN 33 2000 - 7 - 701, ed.2 ČSN 33 2130, ed.2	Normální	Normální
	Prostory venkovní	ABB, AC1, AD4, AE4, AF1, AG1, AH1, AK1, AL1, AM1, AN1, AP1, AQ1, AS1, BA1, BC1, BD1, BE1, CA1, CB1	Zvlášť nebezpečné	Doplněná

OCHRANA PŘED ÚRAZENÍM ELEKTROKVM PROUDENÍM DLE ČSN 33 2000-4-41 ed.2:  
 - ODPOJENÍM OD ZDROJE  
 - UZEMNĚNÍM  
 - POSPLOUVÁNÍM  
 - PROUDOVÝM CHRÁNKŮM  
 - PŘÍPADNĚ DALŠÍM ZPŮSOBŮM OCHRANY, PŘEDPISNĚ VYROBICI POUŽITÉHO EL. ZAŘÍZENÍ  
 ROZVODNÁ SOUSTAVA: 3+NPE AC -50Hz, 400V / TN-S

Verze EL:	Zpracoval:	Odeslal revize:

**JEDNOTUPŇOVÝ PROJEKT**

**Stavební úpravy objektu č.p. 758**

**rekonstrukce sociálního zázemí**

**F.1.4.g**

**zařazení silnoprudé elektroteniky včetně bleskosvodů**

Město stavby: Ostrava Vítkovice, k. ú. Vítkovice, č. p. 758, parc. č. 192/4  
 Kraj: Moravskoslezský

Investor:

Souhlasí objekt:

Stavění místo: Ostrava, městský úvod, Vítkovice

Místní měřič: 581, 703 39 Ostrava Vítkovice



Generální projektant:  
 Ing. Jan Havlíček  
 Na Františkově 2020/12  
 Ostrava - Slezská Ostrava, 710 00  
 Tel.: 602 834 972  
 e-mail: jan.havlicek@volny.cz

Projektant stavby:  
 Ing. Jan Havlíček  
 Hlavní inženýr projektu:  
 Ing. Jan Havlíček  
 Architekt:

Architektonický název:

Projektant ústředí projektu:	
<b>LAD projekt, s.r.o.</b>	
Hradecká 43/251 700 30 Ostrava - Hrabůvka tel. +420 602 527 930 e-mail: lad.projekt@lad.cz skypovarne: ladprojekt	
Specializace:	<b>Elektro silnoprud</b>
Projektant předávek:	
Libor Dvořák	

Číslo zakázky:	Archivní číslo:	Formát:	Měřítko:	Město stavby:	Číslo parčí:
H1/2081	H1/2081	3 A4	1:50	H1/2081-F.1.4.-1.4.2.om1	<b>6</b>

Název výkresu: Půdorysné schéma dispozičního řešení

1.PP a 1. NP

Číslo výkresu:

**F.1.4.-1.4.2.om1**

Datum: 05.09.2012