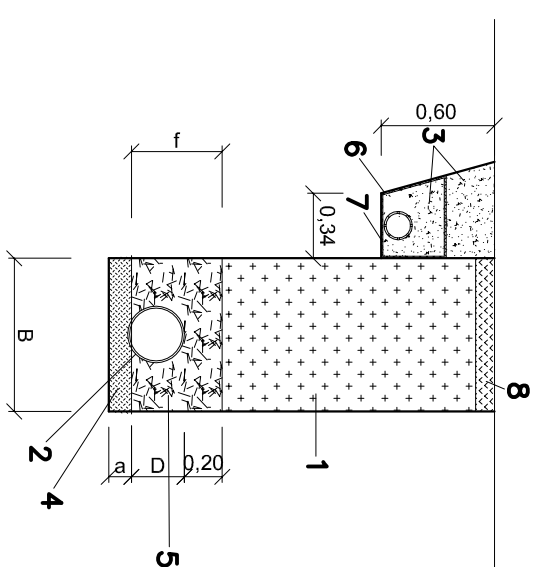


SKLADBA KONSTRUKCE OPRAVY CHODNIKU:

| | | |
|--------------------|-------|--------|
| ASFALTOBETON | ABS | 40 mm |
| OBALOVANÉ KAMENIVO | OKS I | 60 mm |
| ŠTĚRKODRŤ 16-32 | ŠD | 300 mm |
| | | 400 mm |

LEGENDA:

- 1 – ZÁSYP VÝKOPKEM
- 2 – POTRUBÍ DN ...
- 3 – ŠTĚRKODRŤ FRAKCE 16–32 mm
- 4 – PÍSKOVÉ LOŽE
- 5 – ZHUTNĚNÝ OBSYP NESOUDRŽNOU NEBO SLABĚ SOUDRŽNOU ZEMINOU
- 6 – DRENAŽNÍ TRUBKA
- 7 – GEOTEXTILIE
- 8 – BETONOVÝ ŽLAB 500x300mm
- 9 – BETON C:12/16



LEGENDA:

- 1 – ZÁSYP VÝKOPKEM
- 2 – POTRUBÍ DN ...
- 3 – ŠTĚRKODRŤ FRAKCE 16–32 mm
- 4 – PÍSKOVÉ LOŽE
- 5 – ZHUTNĚNÝ OBSYP NESOUDRŽNOU NEBO SLABĚ SOUDRŽNOU ZEMINOU
- 6 – DRENAŽNÍ TRUBKA
- 7 – GEOTEXTILIE
- 8 – OZELENĚNÁ ORNICE

potrubí X-Stream

| DN | VNĚJŠÍ PRŮMĚR TRUBKY D | VÝŠKA DBSYPU f | VÝŠKA LOŽE α | ŠÍŘKA PAŽENÝ VÝKOP B |
|-----|------------------------|----------------|--------------|----------------------|
| 200 | 225 | 425 | 100 | 1100 |
| 250 | 282 | 482 | 100 | 1200 |
| 300 | 338 | 538 | 100 | 1350 |
| 400 | 450 | 650 | 100 | 1450 |



Ostravské vodárny a kanalizace a.s.

Nádražní 28/3114, 729 71 Ostrava – Moravská Ostrava

Investor SMO Mob Vitkovice

Název akce

Rozšíření dešťové kan. veř. pohřebiště

ul. Závodní 78
k.ú. Vitkovice

Název výkresu

VZOROVÉ ULOŽENÍ POTRUBÍ–ŘEZ

| | |
|-------------|--------------|
| Vypracoval | Ing. Ružička |
| Kontroloval | Ing. Lupták |
| Schválil | |

Datum 07./2010

FA4 2

Stupeň DSP

č.zak.

CAD

OVAK

Měřitko

Kólováno v m

č.výkresu
7