


TABULKA ŠACHET
Šachtové dílce
Prefa Brno a. s.

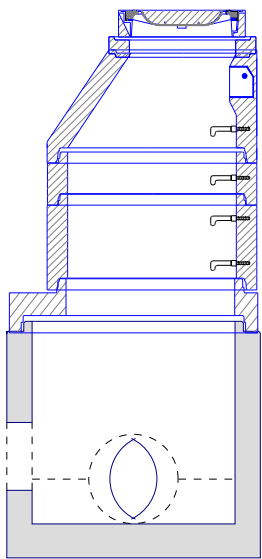
Poř.	Označení šachty	Kóta terénu	Umístění	Kóta poklopu	Kóta dna vývodu	Výška šachty	Vyrovnávací prstenec pro poklop šachty	Počet	Šachtový kónus zakrytová deska	Počet	Šachtová skruž	Počet	Stupadla	Šachtové dno uložení dna elastomerové těsnění	Počet
		[m n.m.]		[m n.m.]	[m n.m.]	[m]									
1	Š1	233.95	terén h = 0.0 m	233.94	230.90	3.04	TBW-Q.1 63/10	1	TZK-Q.1 120-100/25 Q.1	1	TBS-Q.1 100/25	1	ocel. s PE	TBZ-Q.1 120/120 V max 80,60/90	1
									TBR-Q.1 100-63/58	1	TBS-Q.1 100/50	1		podkladový beton	
	Celkem						TBW-Q.1 63/10	1	TZK-Q.1 120-100/25 Q.1	1	TBS-Q.1 100/25	1		TBZ-Q.1 120/120 V max 80,60/90	1
									TBR-Q.1 100-63/58	1	TBS-Q.1 100/50	1			

TABULKA ŠACHTOVÝCH DEN

Prefa Brno a. s.

Poř.	Označení šachty	Schémat. značka	Označení dna	Vývod		Hlavní přívod		1.vedlejší přívod		2.vedlejší přívod		Provedení žlabu	Provedení nástupnice	Stupadla Orientace
				DN (mm)	Materiál	DN (mm)	Úhel β	DN (mm)	Úhel β	DN (mm)	Úhel β			
1	Š1		TBZ-Q.1 120/120 V max 80,60/90	DN (mm)	TBO-Q 500/750	DN (mm)	TBO-Q 500/750	DN (mm)	400/400 SN 8	DN (mm)		kamenina	kamenina	ocel. s PE
				Materiál	beton	Úhel β	180	Úhel β	90	Úhel β		1/2 DN		
				sklon [‰]	0.0	dh[mm]	0	dh[mm]	200	dh[mm]				
						Materiál	beton	Materiál	PVC hladké KG	Materiál				
						sklon [‰]	0.0	sklon [‰]	0.0	sklon [‰]				

Šachta č.1 Š1



dno TBZ-Q.1 120/120 V max 80,6	1
přechod TZK-Q.1 120-100/25 Q.1	1
skruž TBS-Q.1 100/50	1
skruž TBS-Q.1 100/25	1
kónus TBR-Q.1 100-63/58	1
vyr.prst. TBW-Q.1 63/10	1
poklop D 400 GU-B-K D400	1
těsnění pro DN 1200	1
těsnění pro DN 1000	3
kóta dna	230.90 m
kóta terénu	233.95 m
rozdíl kót	3.05 m
převýšení nad terénem	0.00 m
výška šachty	3.04 m
stavební výška	3.24 m

TABULKA ŠACHTOVÝCH POKLOPŮ**Prefa Brno a. s.**

Poř.	Označení šachty	Třída zatížení	Označení poklopu	Popis poklopu	Úprava kolem poklopu	Výška poklopu [mm]	Počet
1	Š1	D	D 400 GU-B-K D400	s odvětráním, rám BEGU-R-1, poklop BEGU-19584	skladba komunikace	160	1
	Celkem		D 400 GU-B-K D400				1